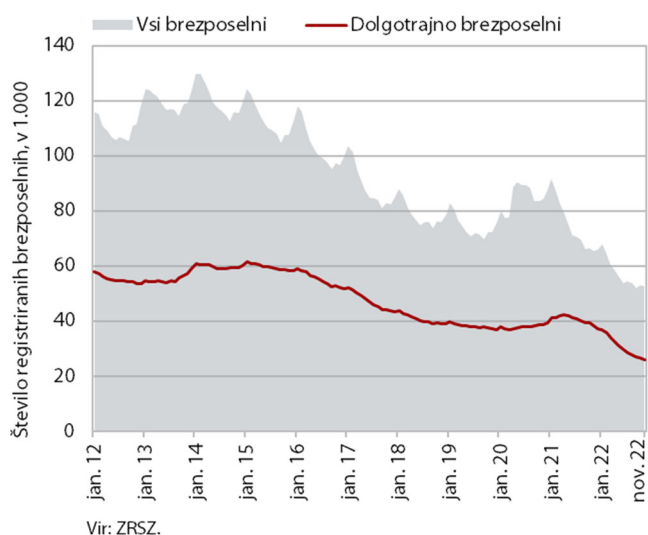


## GRAFI TEDNA

### od 5. do 9. decembra 2022

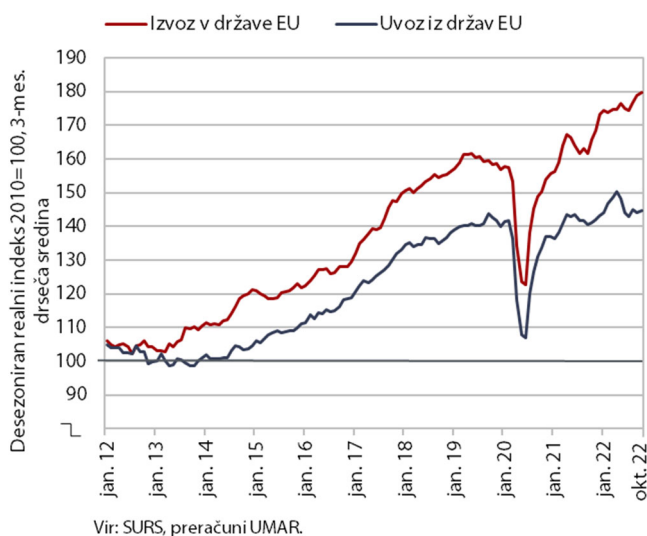
Novembra se je nadaljeval upad števila registriranih brezposelnih, med njimi se zaradi velikega povpraševanja po delovni sili in pomanjkanja delovne sile zmanjšuje tudi število dolgotrajno brezposelnih. Ob nadaljevanju negotovosti v mednarodnem okolju v začetku zadnjega četrletja kaže na umirjanje aktivnosti izvozno usmerjenih dejavnosti – realni izvoz blaga v države EU, ki predstavlja več kot tri četrtilne celotnega izvoza, je oktobra tekoče upadel, obseg večine predelovalnih dejavnosti, razen visokotehnoško zahtevnih, pa se je zmanjšal oziroma ostal na doseženih ravneh (desez.). Poraba elektrike je bila tudi novembra, kot že nekaj predhodnih mesecev, medletno nižja. Po naši oceni sta bili nižji tako industrijska kot gospodinjstva poraba.

#### Število registriranih brezposelnih oseb, november 2022



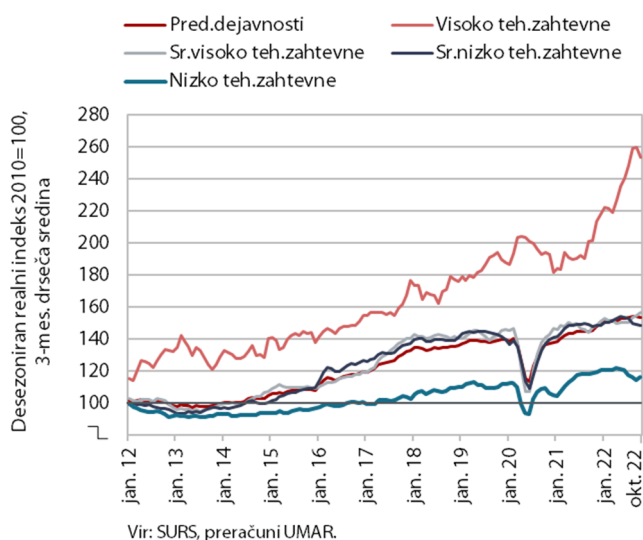
**Mesečni upad števila registriranih brezposelnih je bil novembra po sezonsko prilagojenih podatkih nekoliko večji kot prejšnje štiri mesece (-1,6%).** Po originalnih podatkih je bilo konec novembra brezposelnih 52.541 oseb, kar je za 0,8 % manj kot konec oktobra. Medletno je bilo število brezposelnih za 19,6 % nižje. Zaradi velikega povpraševanja po delovni sili, ki se kaže tudi v visoki stopnji prostih delovnih mest, od maja lani upada tudi število dolgotrajno brezposelnih – novembra jih je bilo medletno skoraj za tretjino manj. Upada tudi število brezposelnih, starejših od 50 let, ki so pogosto tudi dolgotrajno brezposelni – novembra jih je bilo za petino manj kot pred letom.

## Blagovna menjava – realno, oktober 2022



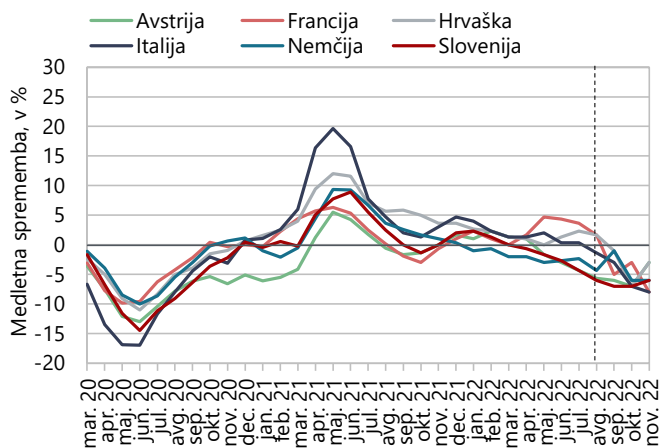
**Realni izvoz blaga v države EU se je oktobra še drugi mesec zapored zmanjšal, uvoz pa niha okoli doseženih ravni.** Ob veliki negotovosti v naših glavnih trgovinskih partnericah so v zadnjih mesecih zabeležena precejšnja mesečna nihanja izvoza in zlasti uvoza blaga, ki pa kažejo na tekoče umirjanje rasti blagovne menjave (desez.). V prvih desetih mesecih je bil izvoz v države EU medletno višji za 6,4 %, uvoz pa za 2,7 %. Razpoloženje v izvozno usmerjenih dejavnostih se je novembra nekoliko izboljšalo, vendar ostaja precej slabše kot ob začetku letošnjega leta.

## Obseg proizvodnje v predelovalnih dejavnostih, oktober 2022



**V predelovalnih dejavnostih se je v začetku zadnjega četrletja proizvodnja nekoliko povečala, predvsem v visoko tehnoloških dejavnostih.** V preostalih skupinah panog po tehnološki zahtevnosti pa je bila proizvodnja manjša ali podobna kot mesec prej. V prvih desetih mesecih se je njihova proizvodnja v primerjavi z enakim obdobjem lani povečala le za nekaj več kot 2 % (v visoko tehnološko zahtevnih za več kot 20 %). K temu največ prispevajo medletno manjša proizvodnja motornih vozil (ob motnjah v dobavnih verigah, manjšem povpraševanju) in nekaterih energetsko intenzivnejših panog (papirna industrija, proizvodnja kovin in izdelkov iz gume) ter manjša aktivnost v dejavnosti popravila in montaža strojev in naprav.

## Poraba elektrike, november 2022



Vir: ENTSO-E in Bruegel.org.

Opombi: Upoštevana je samo poraba v delovnih dneh v času med 8. in 18. uro. Odstotki so prilagojeni za temperaturne razlike. Do

**Poraba elektrike je bila novembra medletno nižja za 6 %.** Po naši oceni sta bili nižji tako industrijska kot gospodinjstva poraba. Zlasti energetske intenzivna industrija je zaradi visokih cen elektrike zmanjšala obseg proizvodnje, lahko pa tudi izboljšala njeno energetske učinkovitost. Nižja gospodinjstva poraba od lanske pa je bila zelo verjetno posledica manjšega obsega dela od doma. V primerjavi z lanskim novembrom je bila poraba nižja tudi v naših glavnih trgovinskih partnericah (v Avstriji in na Hrvaškem -3 %, v Nemčiji -6 %, v Franciji in Italiji pa -8 %).

